

# PATIO LAFAYETTE



8-10 rue Blaise Daurière  
63000 Clermont-Ferrand

Plan susceptible de modifications mineures en cours d'étude et d'adaptations en cours de chantier. Les éléments structurels et techniques pourront être redimensionnés. Les éléments de cuisine et de mobilier sont représentés à titre indicatif.

## mini T2 - A24 - 2eme étage

### Tableau de surfaces

A, 24, miniT2, Chauffage Gaz

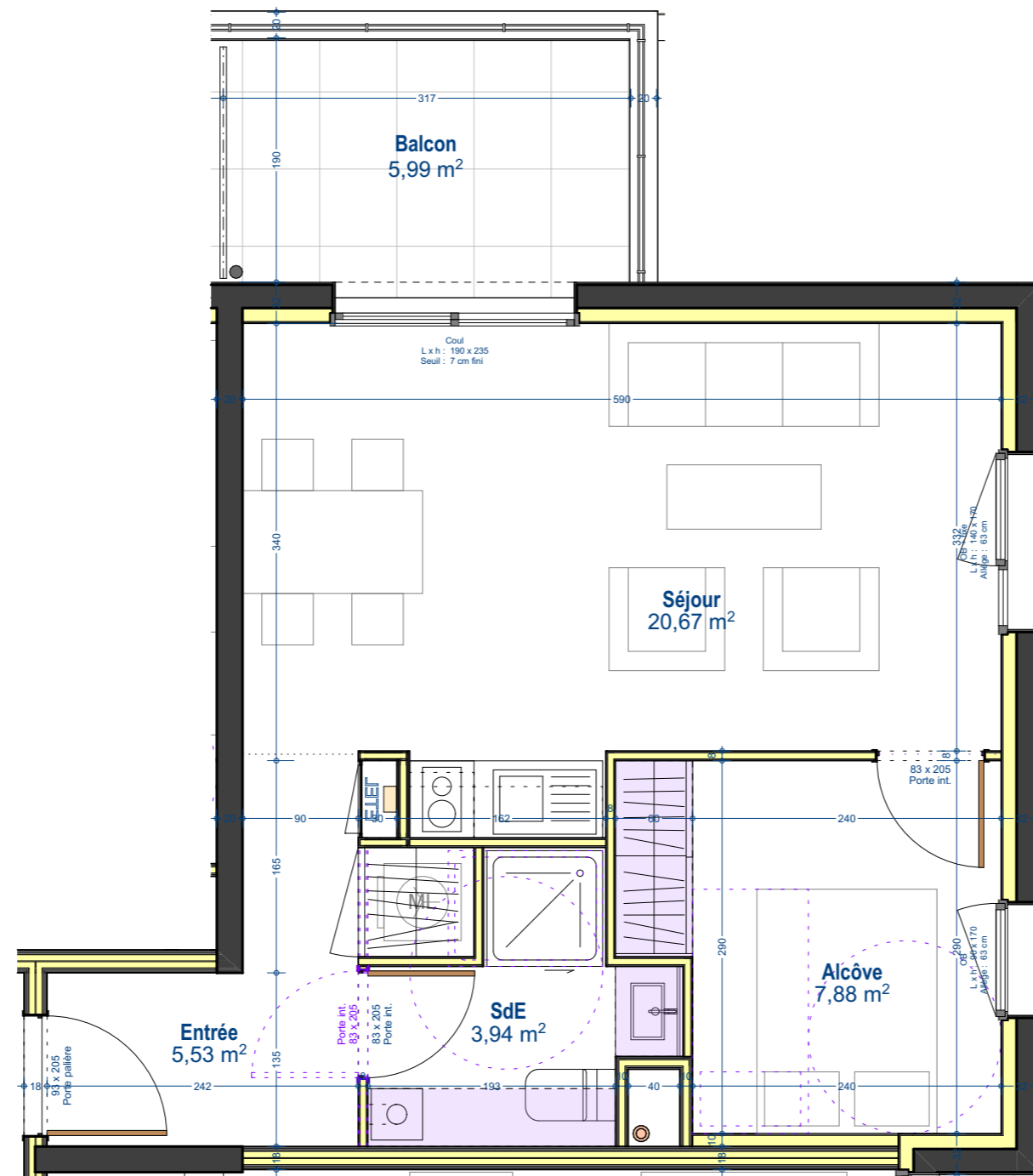
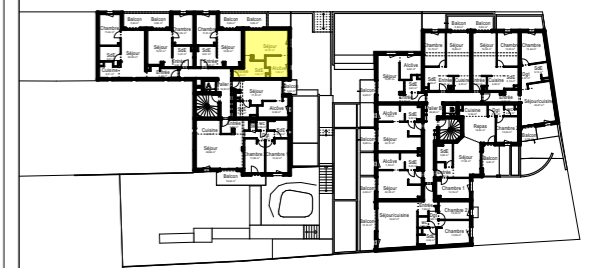
|          |       |
|----------|-------|
| . Séjour | 20,67 |
| . Alcôve | 7,88  |
| . Entrée | 5,53  |
| . SdE    | 3,94  |

**38,02 m<sup>2</sup>**

|          |      |
|----------|------|
| . Balcon | 5,99 |
|----------|------|

**5,99 m<sup>2</sup>**

### Plan de situation



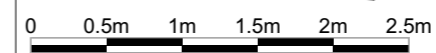
MAITRE D'OEUVRE:  
**S.A.R.L. RIBEIRO - ARCHITECTE D.P.I.G.**  
135 avenue de Royat - 63400 Chamalières  
04 73 61 12 83  
contact@archi-ribeiro.fr

MAITRE D'OUVRAGE ET PROMOTEUR IMMOBILIER:  
**ITINERIS BUILDING**  
04 73 28 37 00  
171 bd Lafayette  
63000 Clermont-Ferrand



OPERATION:  
**PATIO LAFAYETTE**  
8-10 rue Blaise Daurière  
63000 Clermont-Ferrand

ECHELLE:  
1:50, 1:1



VENTE - APPTS A  
**mini T2**  
2eme étage

Version 8

**A24**

19/01/2021