

PATIO LAFAYETTE



8-10 rue Blaise Daurière
63000 Clermont-Ferrand

Plan susceptible de modifications mineures en cours d'étude et d'adaptations en cours de chantier. Les éléments structurels et techniques pourront être redimensionnés. Les éléments de cuisine et de mobilier sont représentés à titre indicatif.

T3 - A42 - 4 eme étage

Tableau de surfaces

A, 42, T3, Chauffage Gaz

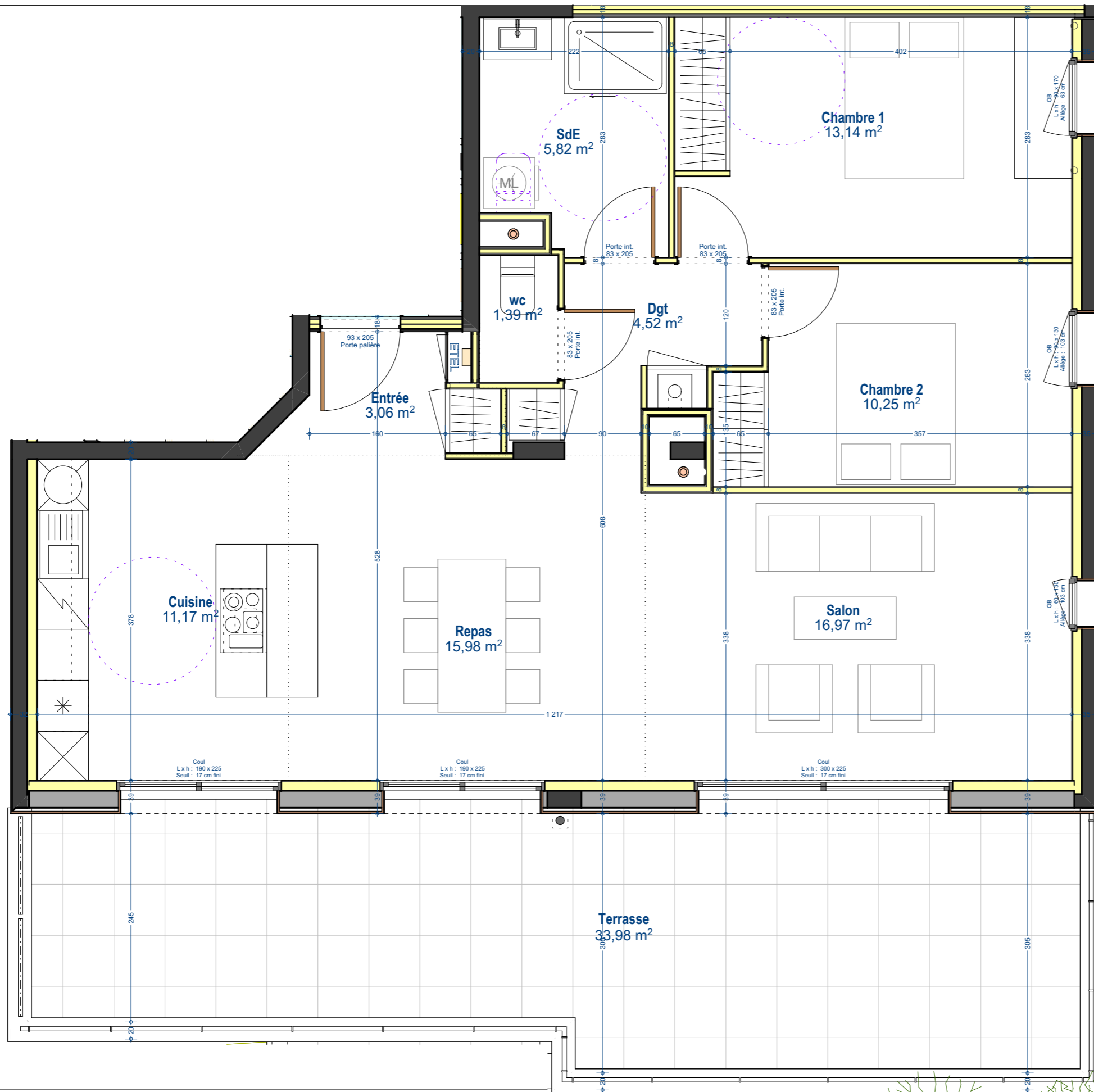
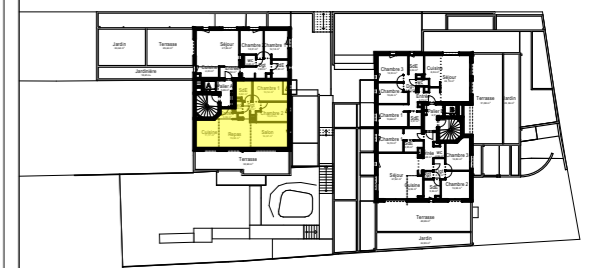
. Salon	16,97
. Repas	15,98
. Chambre 1	13,14
. Cuisine	11,17
. Chambre 2	10,25
. SdE	5,82
. Dgt	4,52
. Entrée	3,06
. wc	1,39

82,30 m²

. Terrasse 33,98

33,98 m²

Plan de situation



MAITRE D'OEUVRE:
S.A.R.L. RIBEIRO - ARCHITECTE D.P.I.G.
135 avenue de Royat - 63400 Chamalières
04 73 61 12 83
contact@archi-ribeiro.fr

MAITRE D'OUVRAGE ET PROMOTEUR IMMOBILIER:
ITINERIS BUILDING
04 73 28 37 00
171 bd Lafayette
63000 Clermont-Ferrand



OPERATION:
PATIO LAFAYETTE
8-10 rue Blaise Daurière
63000 Clermont-Ferrand

ECHELLE:
1:50, 1:1
0 0.5m 1m 1.5m 2m 2.5m



VENTE - APPTS A
T3
4 eme étage
Version 8

A42

19/01/2021