



Philippe Vigneron
© Valentin UTR/Infomagazine

Quatre questions à : Philippe Vigneron

Président régional de la Fédération des Promoteurs Immobiliers

■ Pourriez-vous nous présenter la FPI en quelques mots ?

La Fédération des Promoteurs Immobiliers est le seul syndicat professionnel représentant les promoteurs du secteur privé en France. Elle définit les règles déontologiques et veille à l'éthique professionnelle de ses adhérents.

En Auvergne, elle compte onze adhérents sur les seize actuellement présents sur le marché. Des professionnels pleinement engagés dans le développement de leur région au travers de programmes immobiliers de qualité.

■ Pourquoi faire le choix d'être présent sur le Salon de l'Habitat ?

Depuis le début, la FPI travaille en partenariat avec les organisateurs de ce salon, parce que c'est la seule manifestation annuelle entièrement dédiée à l'habitat sur la région.

C'est un temps commercial particulièrement fort qui met en relation les professionnels et les particuliers.

■ Quels types d'appartements sont présentés ?

Les programmes immobiliers présentés par les promoteurs immobiliers vont du studio de 25 m² au T6 de 210 m² et pour des budgets de l'ordre de 90.000 € à plus 800.000 €.

Nous nous adressons donc autant à une clientèle d'investisseurs dans le cadre de la loi Scellier 2012, qu'à une clientèle d'accédants à la propriété. En effet, pour un investisseur louant son appartement pendant 15 ans, la réduction

d'impôts s'élève à 21 % du montant de l'acquisition. Dans le contexte actuel, c'est une véritable opportunité à ne pas laisser passer, cette « niche fiscale » disparaissant totalement en 2013.

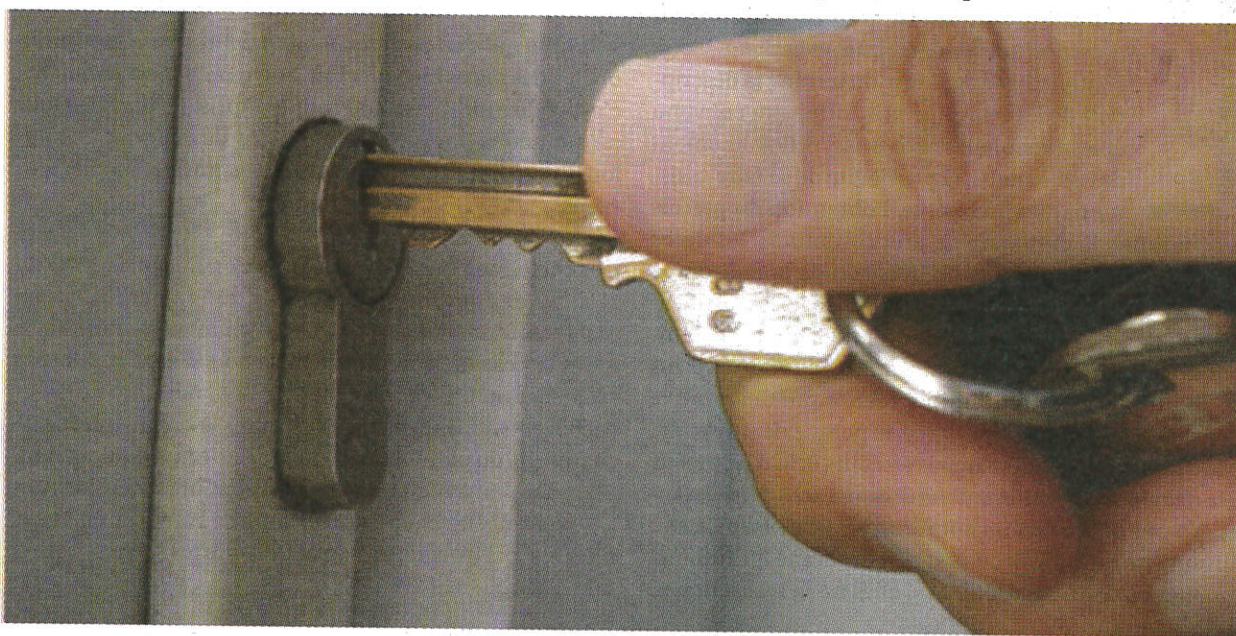
■ Que proposez-vous aux visiteurs ?

Nous allons à la rencontre du public afin de lui présenter les différentes opérations immobilières commercialisées en 2012 – des logements collectifs principalement. Autrement dit, tous les particuliers qui recherchent actuellement un appartement sur l'agglomération clermontoise sont invités à nous rendre visite.

Ils trouveront sur notre stand toutes les informations nécessaires sur les logements disponibles à la vente, sur plan ou en cours de construction.

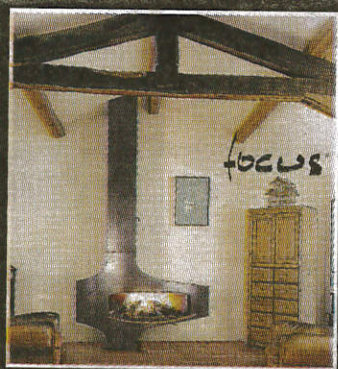
Ils pourront ainsi découvrir des plans et des maquettes, prendre rendez-vous pour des visites de chantiers, réaliser des études de financement et valider ainsi la faisabilité de leur projet.

L'un des principaux intérêts de ce salon, à mon avis, est de pouvoir trouver réunis sur un même site l'ensemble des interlocuteurs d'un projet immobilier. Les professionnels de la FPI Auvergne, en particulier, seront ravis d'accueillir le public et de répondre à ses questions !



La Maison du Chauffage au Bois

LE
CHOIX
DES
MARQUES



25, Bd Pasteur - CLERMONT-FERRAND - 04 73 34 24 13 - Imcb@sfr.fr