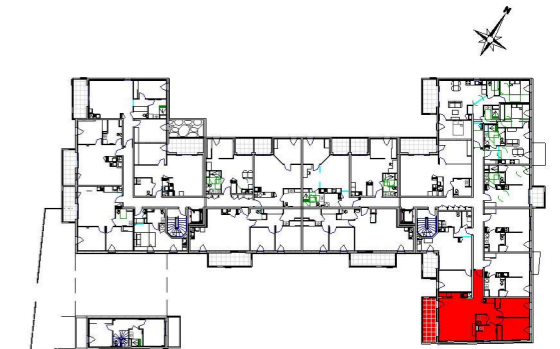


Le Clos d'Orphée

7 Rue Corot
63000 Clermont-Ferrand

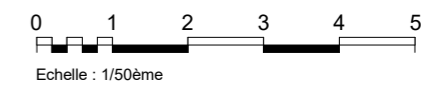
PLAN DE COMMERCIALISATION



N°LOGEMENT	TYPE	NIVEAU
B110	T3	1 ^{er} Etage

TABLEAU DES SURFACES

SURFACE HABITABLE	
Chambre 2	10.74 m ²
Chambre 1	12.53 m ²
Sdb	5.09 m ²
WC	1.88 m ²
Salon/cuisine	31.87 m ²
Entrée/Dgt	4.80 m ²
Dgt / Pl.	5.09 m ²
	72.00 m ²
Balcon	10.56 m ²
	10.56 m ²



Date : 16 Juillet 2021

LEGENDE :

- F : Fenêtre
- PF : Porte-Fenêtre
- VR : Volet Roulant
- PVF : Pare-Vue Fixe
- BV : Baie vitrée
- AV : Allège Vitrée
- EDEL : Tableau Electrique
- R : Réfrigérateur
- LL : Lave-Linge
- LV : Lave-Vaisselle
- FR : Four
- PI : Placard
- CE : Chauffe-eau
- Ch : Chaudière

Nota : Des modifications sont susceptibles d'être apportées à ce plan en fonction des nécessités administratives et/ou techniques de la réalisation en ce qui concerne notamment les dimensions libres. Les surfaces indiquées sont approximatives. Les pentes, dénivelés, talus, soutènements, enrochements, etc... ne sont pas figurés. Les retombées, soffites, faux-plafonds, ainsi que l'emplacement des équipements ou de la végétation ne sont pas tous figurés ou le sont à titre indicatif. Les surfaces habitables sont conformes au décret du 23 mai 1997 (art. 112-2). Les seuils des terrasses et balcons sont inférieurs à 25 cm.

