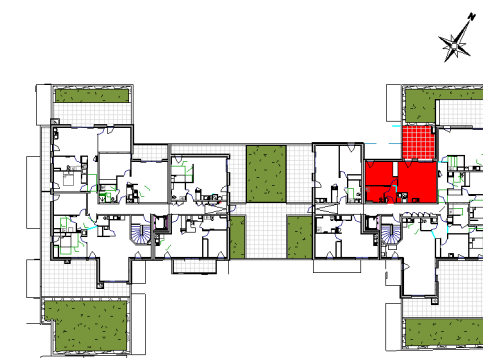


Le Clos d'Orphée

7 Rue Corot
63000 Clermont-Ferrand

PLAN DE COMMERCIALISATION



N°LOGEMENT	TYPE	NIVEAU
B403	T2	4 ^{ème} Etage

TABLEAU DES SURFACES

SURFACE HABITABLE

Sdb / WC	5.07 m ²
Salon/cuisine	25.68 m ²
Chambre	12.04 m ²
Entrée/pl	4.08 m ²
	46.87 m ²
Terrasse	18.17 m ²
	18.17 m ²



23 rue Saint Simon - 63000 CLERMONT-FERRAND
www.aagroup.fr



Date : 30 Juillet 2021

LEGENDE :

- F : Fenêtre
- PF : Porte-Fenêtre
- VR : Volet Roulant
- PVF : Pare-Vue Fixe
- BV : Baie vitrée
- AV : Allège Vitrée
- ETEL : Tableau Electrique
- R : Réfrigérateur
- LL : Lave-Linge
- LV : Lave-Vaisselle
- FR : Four
- PI : Placard
- CE : Chauffe-eau
- Ch : Chaudière

Nota : Des modifications sont susceptibles d'être apportées à ce plan en fonction des nécessités administratives et/ou techniques de la réalisation en ce qui concerne notamment les dimensions libres. Les surfaces indiquées sont approximatives. Les pentes, dénivelés, talus, soutènements, enrochements, etc... ne sont pas figurés. les retombées, soffites, faux-plafonds, ainsi que l'emplacement des équipements ou de la végétation ne sont pas tous figurés ou le sont à titre indicatif. Les surfaces habitables sont conformes au décret du 23 mai 1997 (art. 112-2). Les seuils des terrasses et balcons sont inférieurs à 25 cm.

