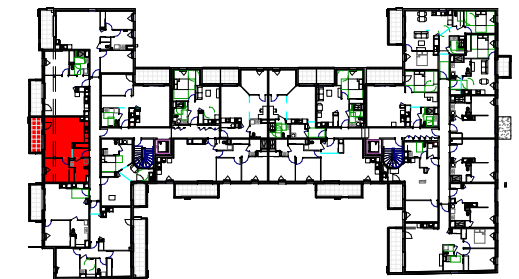


## Le Clos d'Orphée

7 Rue Corot - 63000 Clermont-Ferrand

### PLAN DE COMMERCIALISATION



N° LOGEMENT	TYPE	NIVEAU
<b>A304</b>	T2	3 <sup>ème</sup> Etage

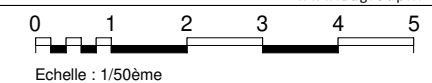
### TABLEAU DES SURFACES

#### SURFACE HABITABLE

Salon/cuisine	26.52 m <sup>2</sup>
Chambre1	11.31 m <sup>2</sup>
Sde	6.14 m <sup>2</sup>
Entrée/Pl.	3.95 m <sup>2</sup>
	47.92 m <sup>2</sup>
Balcon	7.32 m <sup>2</sup>
	7.32 m <sup>2</sup>

#### LEGENDE :

F : Fenêtre  
 PF : Porte-Fenêtre  
 VR : Volet Roulant  
 PVF : Pare-Vue Fixe  
 BV : Baie vitrée  
 AV : Allège Vitrée  
 ETEL : Tableau Electrique  
 R : Réfrigérateur  
 LL : Lave-Linge  
 LV : Lave-Vaisselle  
 FR : Four  
 PI : Placard  
 CE : Chauffe-eau  
 Ch : Chaudière



Date : 24/12/2021



Nota : Des modifications sont susceptibles d'être apportées à ce plan en fonction des nécessités administratives et/ou techniques de la réalisation en ce qui concerne notamment les dimensions libres. Les surfaces indiquées sont approximatives. Les pentes, dénivelés, talus, soutènements, enrochements, etc... ne sont pas figurés. les retombées, soffites, faux-plafonds, ainsi que l'emplacement des équipements ou de la végétation ne sont pas tous figurés ou le sont à titre indicatif. Les surfaces habitables sont conformes au décret du 23 mai 1997 (art. 112-2). Les seuils des terrasses et balcons sont inférieurs à 25 cm.