

RESIDENCE ELENA



Immeuble de 17 logements
et 2 locaux d'activité

6 Rue Etienne Dolet
63000 Clermont-Ferrand

Appt 21 - T2 - R+2

Tableau de surfaces

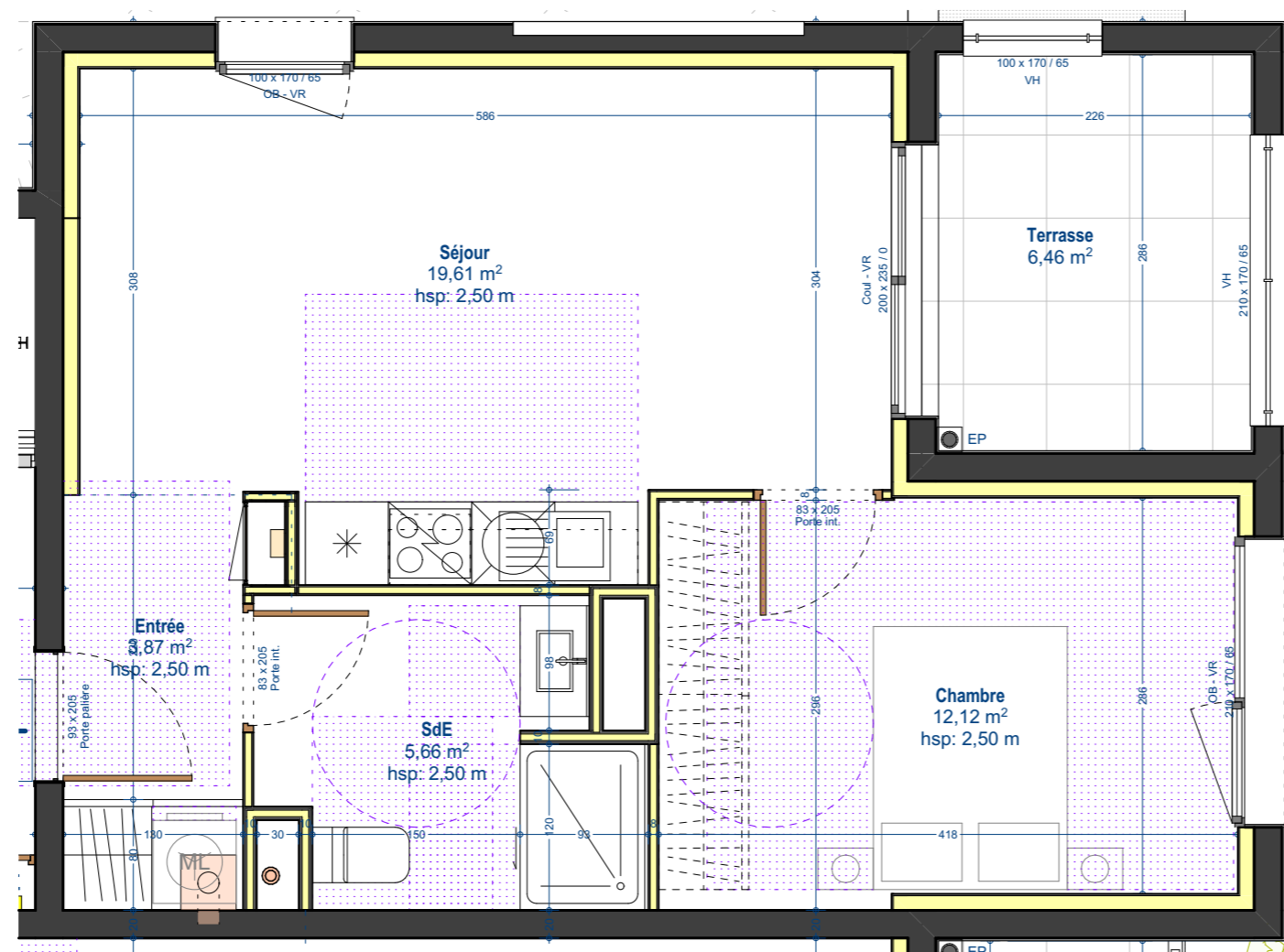
Appt 21, Etage R+2, Type T2, Chauff. Gaz

. Séjour	19,61
. Chambre	12,12
. SdE	5,66
. Entrée	3,87

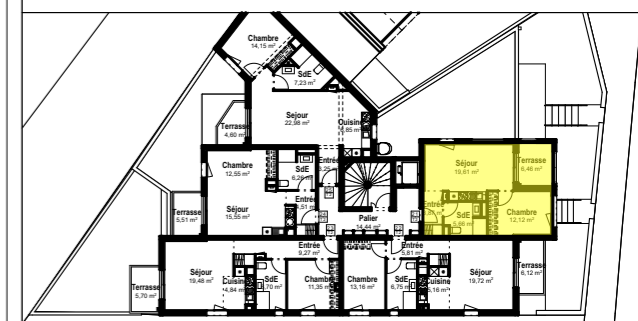
41,26 m²

. Terrasse	6,46
------------	------

6,46 m²



Plan de situation



Plan susceptible de modifications en cours d'étude et d'adaptations en cours de chantier. Les éléments structurels et techniques pourront être redimensionnés. Par souci de lisibilité, la végétation n'est pas représentée sur les coupes et les élévations.



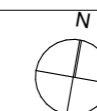
MAITRE D'OEUVRE:
S.A.R.L. RIBEIRO - ARCHITECTE D.P.I.G.
135 avenue de Royat - 63400 Chamalières
04 73 61 12 83
archi.ribeiro@orange.fr

MAITRE D'OUVRAGE:
ITINERIS BUILDING
—
171 Bd Lafayette
63000 Clermont-Ferrand



OPERATION:
RESIDENCE ELENA
Immeuble de 17 logements et 2 locaux d'activité
6 Rue Etienne Dolet
63000 Clermont-Ferrand

ECHELLE:
1:50
0 0.5m 1m 1.5m 2m 2.5m



PLANS DE VENTE par appt (PMR)
T2
R+2

Appt 21

A - Indice 0

03/03/2023