

# RESIDENCE ELENA



Immeuble de 17 logements  
et 2 locaux d'activité

6 Rue Etienne Dolet  
63000 Clermont-Ferrand

## Appt 24 - T2 - R+2

### Tableau de surfaces

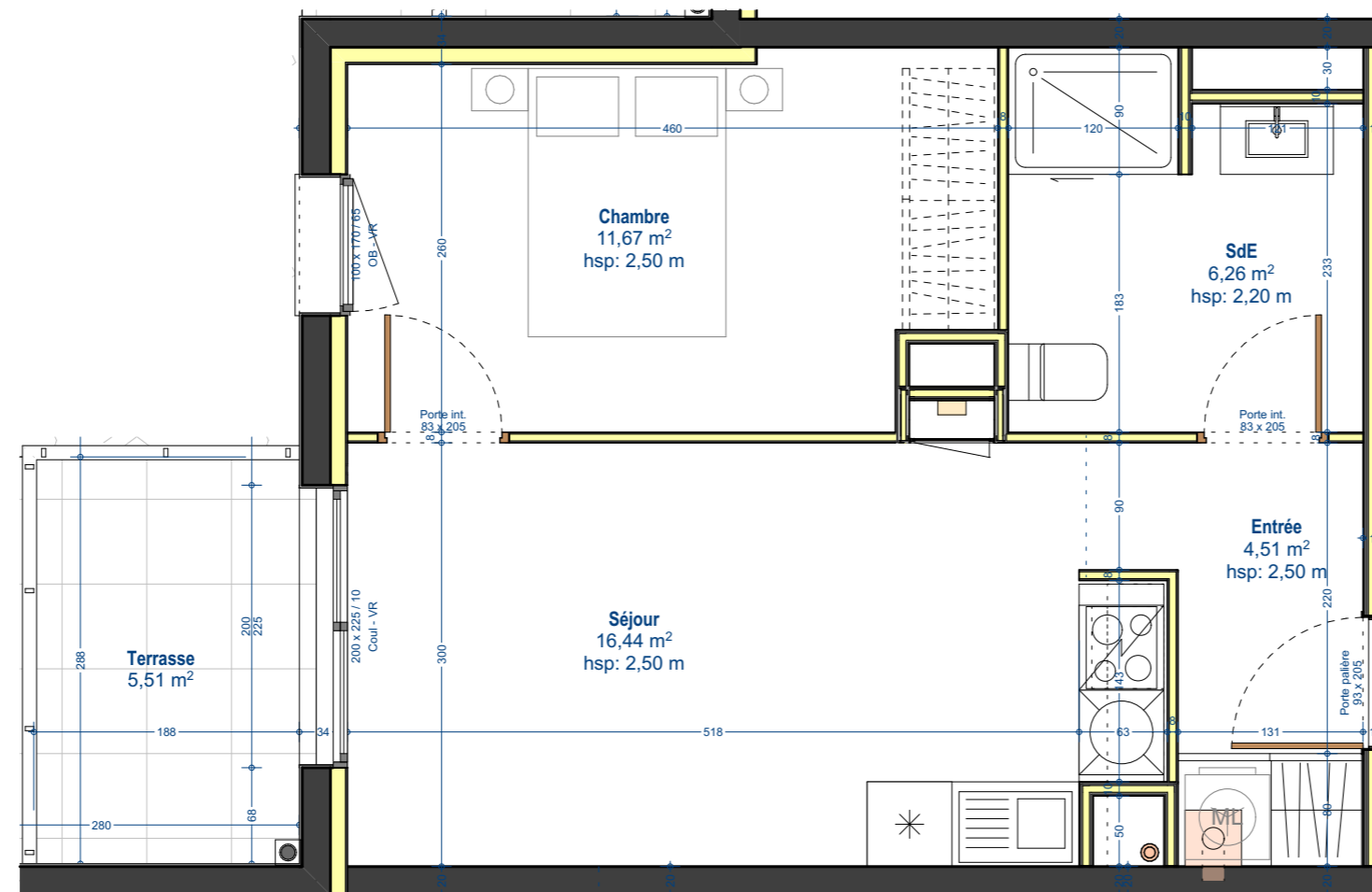
#### Appt 24, Etage R+2, Type T2, Chauff. Gaz

. Séjour	16,44
. Chambre	11,67
. SdE	6,26
. Entrée	4,51

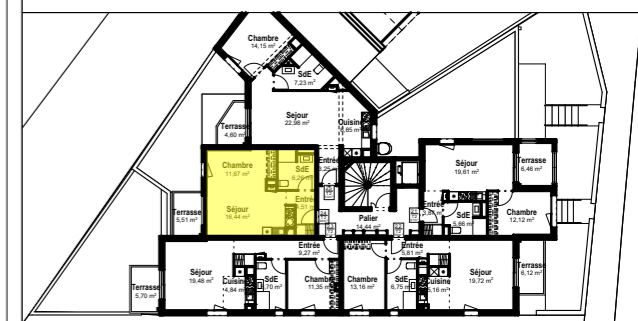
**38,88 m<sup>2</sup>**

. Terrasse	5,51
------------	------

**5,51 m<sup>2</sup>**



### Plan de situation



Plan susceptible de modifications en cours d'étude et d'adaptations en cours de chantier. Les éléments structurels et techniques pourront être redimensionnés. Par souci de lisibilité, la végétation n'est pas représentée sur les coupes et les élévations.



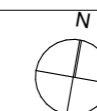
MAITRE D'OEUVRE:  
**S.A.R.L. RIBEIRO - ARCHITECTE D.P.L.G.**  
135 avenue de Royat - 63400 Chamalières  
04 73 61 12 83  
archi.ribeiro@orange.fr

MAITRE D'OUVRAGE:  
**ITINERIS BUILDING**  
—  
171 Bd Lafayette  
63000 Clermont-Ferrand



OPERATION:  
**RESIDENCE ELENA**  
Immeuble de 17 logements et 2 locaux d'activité  
6 Rue Etienne Dolet  
63000 Clermont-Ferrand

ECHELLE:  
**1:50**  
0 0.5m 1m 1.5m 2m 2.5m



PLANS DE VENTE par appt (TMA)  
**T2**  
R+2

**Appt 24**

**A - Indice 0**

06/03/2023